



APPARTEMENT MY FAMILY - CAPBRETON

APPARTEMENT MY FAMILY - CAPBRETON

Location de vacances pour 6/8 personnes

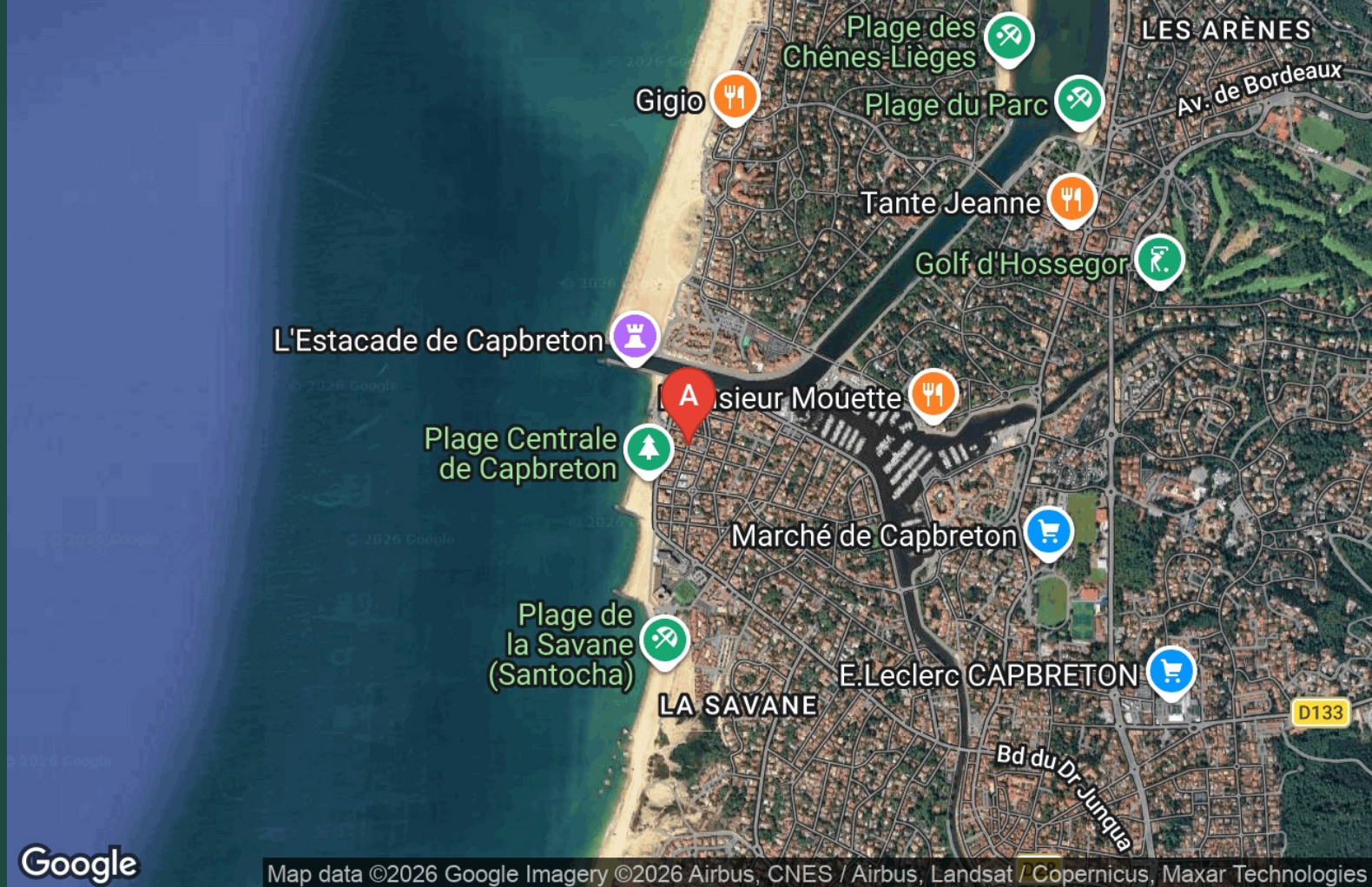
<https://appartement-myfamily-capbreton.fr>



Anne-Lorraine RODOLPHE

+33 6 31 37 99 87

A Appartement My Family - Capbreton :
appartement n°7, 5 Rue de Madrid 40130
CAPBRETON



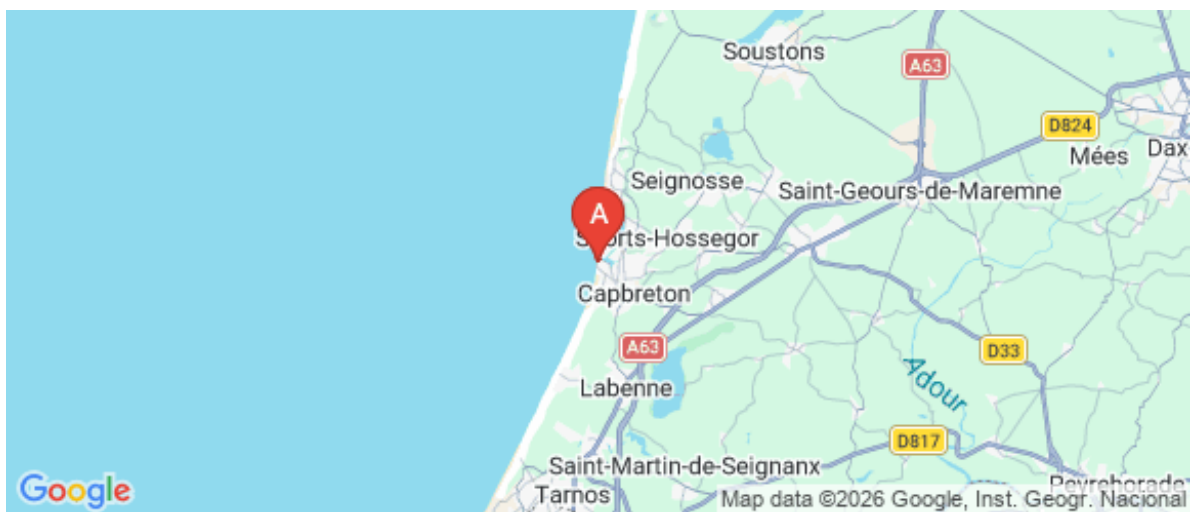
Google

Map data ©2026 Google Imagery ©2026 Airbus, CNES / Airbus, Landsat / Copernicus, Maxar Technologies



Google

Map data ©2026 Google



Google

Map data ©2026 Google, Inst. Geogr. National



Appartement My Family - Capbreton



Appartement



6

personnes

(Maxi: 8 pers.)



3

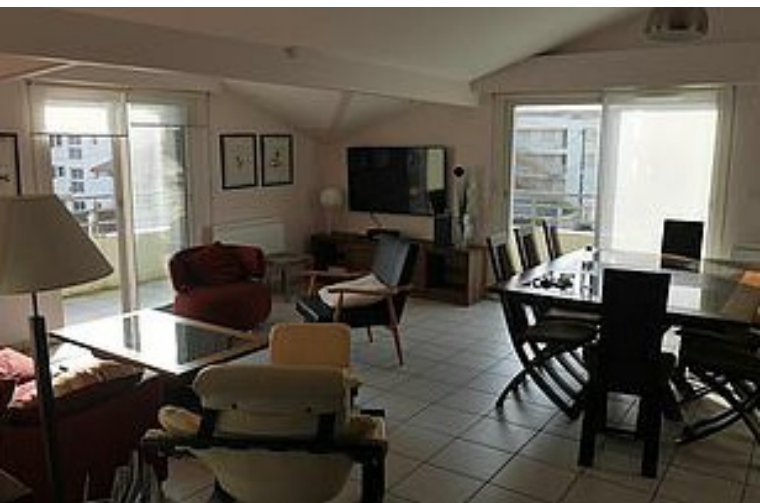
chambres

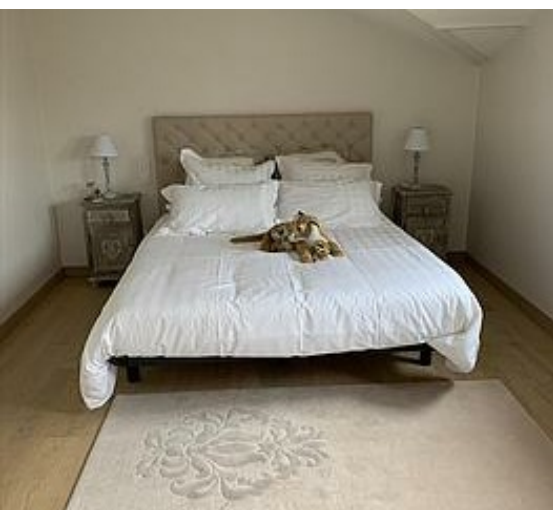


130

m²

Un appartement de standing lumineux et cosy. Troisième étage d'une résidence en 2ème ligne de l'océan donc au calme. Vous êtes à 1 minute à pied de la plage centrale de Capbreton et à 10 minutes à pied l'unique port de pêche des Landes, où vous achetez votre poisson pêché au large. Bénéficiant d'une place de parking vous pourrez tout faire à pied ou à vélo (location proche). Grande pièce à vivre avec un vrai salon : canapé très confortable (canapé lit) et d'autres fauteuils. Un balcon d'angle exposé au sud / sud ouest donne beaucoup de luminosité à la pièce et vous permet de voir l'océan. Une grande terrasse, côté nord, est multi-fonctionnelle. Soleil levant merveilleux le matin pour le petit déjeuner. Aménagée en mini jardin, elle surplombe le quartier. La cuisine refaite à neuf en 2018 est totalement fonctionnelle. L'appartement se développe sur tout l'étage.





Pièces et équipements

<i>Chambres</i>	Chambre(s): 3 Lit(s): 3	dont lit(s) 1 pers.: 0 dont lit(s) 2 pers.: 3
<i>Salle de bains / Salle d'eau</i>	Salle de bains avec douche Salle de bains privée Sèche serviettes Salle(s) de bains (avec baignoire): 2	Salle de bains avec douche et baignoire Sèche cheveux
<i>WC</i>	WC: 2 WC indépendants	
<i>Cuisine</i>	Cuisine Appareil à fondue Combiné congélation Four à micro ondes Réfrigérateur	Plancha Four Lave vaisselle
<i>Autres pièces</i>	Balcon Séjour	Salon Terrasse
<i>Media</i>	Câble / satellite Télévision	Chaîne Hifi Wifi
<i>Autres équipements</i>	Lave linge privatif	Matériel de repassage
<i>Chauffage / AC</i>	Chauffage	
<i>Extérieur</i>	Abri pour vélo ou VTT Cour commune	Barbecue Salon de jardin
<i>Divers</i>		

Infos sur l'établissement



Communs

A proximité propriétaire
Dans résidence

Ascenseur
Entrée indépendante



Activités



Réseaux

Accès Internet



Stationnement

Parking

Parking privé



Services

Nettoyage / ménage



Extérieurs

Cuisine d'été

A savoir : conditions de la location

<i>Arrivée</i>	à partir de 15H
<i>Départ</i>	avant 11 H
<i>Langue(s) parlée(s)</i>	Allemand Anglais Français
<i>Annulation/Prépaiement/Dépôt de garantie</i>	2000 euros de dépôt de garantie, 30% à la réservation, le solde avant l'arrivée
<i>Moyens de paiement</i>	
<i>Ménage</i>	150 euros au départ
<i>Draps et Linge de maison</i>	Draps et/ou linge compris tout le linge de maison y compris les serviettes de plage est fourni
<i>Enfants et lits d'appoints</i>	Lit bébé
<i>Animaux domestiques</i>	Les animaux ne sont pas admis.

Tarifs (au 28/03/26)

Appartement My Family - Capbreton

Tarif pour l'appartement entier, hors linge de maison fourni (50€) et ménage de fin de séjour obligatoire (100€)

Tarifs en €:	Tarif 1 nuit en semaine (L, M, M, J, D)	Tarif 1 nuit en weekend (V ou S)	Tarif 2 nuits weekend (V+S)	Tarif 7 nuits semaine
--------------	--	-------------------------------------	--------------------------------	-----------------------

Aucun tarif renseigné (contactez le propriétaire)



Flo et Gino à la plage

+33 9 83 88 63 37

5 Boulevard François Mitterrand

<https://fr-fr.facebook.com/pages/catego>

0.1 km
CAPBRETON



Sur le front de mer de Capbreton, Flo et Gino vous proposent un grand choix de pizzas, des burgers, des salades, des sandwiches, paninis mais aussi des crêpes, gaufres et glaces. Sur place ou à emporter.



Belharra Café

+33 5 58 42 59 22

Boulevard François Mitterrand

<https://www.belharracafe.com>

0.2 km
CAPBRETON



Situé sur le front de Mer de Capbreton avec une vue privilégiée sur l'Estacade, le Belharra Café vous accueille tous les jours de la semaine, en salle ou en terrasse, pour des moments inoubliables en famille ou entre amis. Assis face à l'océan, vous bénéficiez d'un cadre unique. Des tempêtes hivernales aux couchers de soleil de l'été, le Belharra est en communion avec la splendeur de l'océan.



Ted surf school

+33 6 74 14 40 08# +33 6 74 14 40 08

41 boulevard François Mitterrand

<https://tedsurfschool-capbreton.com/>

0.1 km
CAPBRETON



Ted Surf School met en œuvre une pédagogie relative à votre niveau pour apprendre le surf de façon ludique. L'objectif est d'acquérir des bases solides pour les novices et de faire évoluer les perfectionnés sur le plan physique, technique et visuel (sens marin, lecture de la vague...). Pour cela vous trouverez dans notre école la formule qui correspond le mieux à vos attentes (cours et stages collectifs, surf coaching, cours particuliers...). Les groupes sont constitués par tranche d'âge et par niveau de pratique (du novice au confirmé). Pour étoffer votre séjour vous pourrez profiter en complément des cours et stages, des initiations au Stand up paddle ainsi qu'un parc exhaustif en matériel de location surf (surf, stand up paddle, bodyboard, combinaison...) et vélos (Beach bike, VTC, VTT, vélo enfant, remorque). Nos moniteurs sont diplômés BP JEPS Surf et Handi Surf English sook



Spot de surf de la Centrale et de l'Estacade

Plage centrale

0.1 km
CAPBRETON



Les deux premières plages au Sud du port de Capbreton sont protégées par différentes digues rocheuses qui freinent la houle. Par conséquent, attendez les fortes houles pour venir mettre la tête dans l'eau et vous mesurez à un solide shorebreak ! Le spot fonctionne plutôt à mi-marée et marée basse.



Plage Centrale de Capbreton

+33 5 58 72 70 79

Boulevard François Mitterrand

<https://www.plages-landes.info/capbreton>

0.1 km
CAPBRETON



"La Conviviale" De nature calme et urbaine, face aux commerces et restaurants, elle accueille, l'été, familles, estivants et jeunes gens. Les écoles de surf profitent des vagues adaptées aux débutants, tandis qu'en hiver, la plage centrale peut se révéler plus tumultueuse, mais reste un spot de surf protégé des fortes houles. C'est la plage principale de Capbreton, appréciée des familles, car elle est protégée de la houle. Elle est surveillée du 1er mai au 26 octobre. Club de Plage des Dauphins Ouvert du lundi au vendredi De 10h à 18 / Juillet & août Commodités : WC, douches, deux clubs de plage, restaurants à proximité, contrôle des eaux de baignade en été tous les jours. Plage Labellisée 3 bouées Handiplage avec des accès pour les pour les PMR et 2 tiralos. L'école de Surf Ted surf school est labellisée Handi Surf.

Mes recommandations (suite)

Que faire à Landes Atlantique Sud

Les Spots

OFFICE DE TOURISME LANDES ATLANTIQUE SUD

WWW.LANDESATLANTIQUESUD.COM



Lac marin

1.6 km

 HOSSEGOR



Une magnifique promenade jalonnée par neuf panneaux d'information, et exclusivement réservée aux piétons, qui contourne le lac marin, et longe le canal jusqu'au port de Capbreton. Vous y découvrirez de très belles villas basco-landaises, des cabanes ostréicoles, la richesse historique d'Hossegor, tout en observant les oiseaux et les petits voiliers qui animent le lac au gré des marées.



Voie du littoral sur les chemins de Saint Jacques de Compostelle

 <http://www.compostelle-landes.com>

22.8 km

 MOLIETS-ET-MAA



